

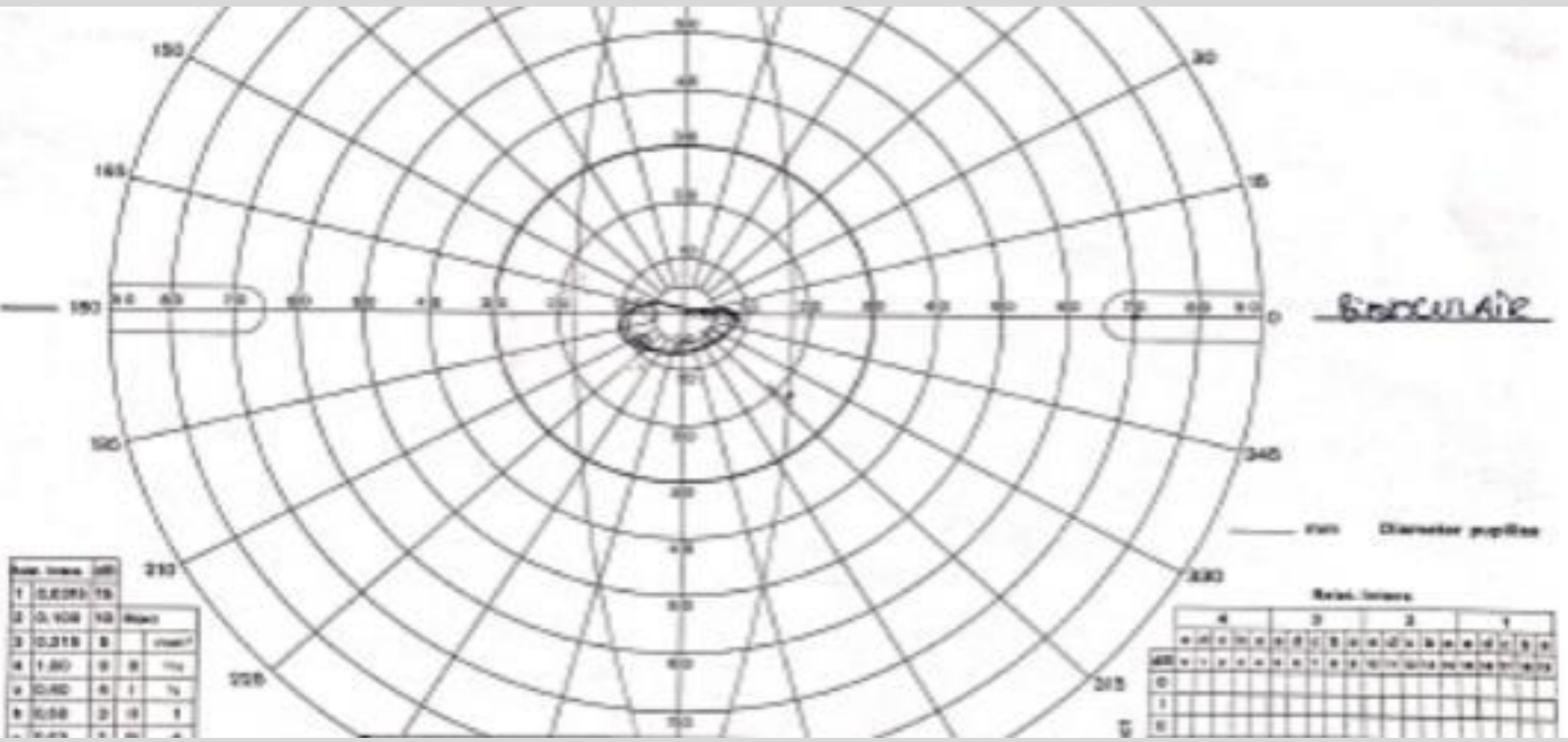
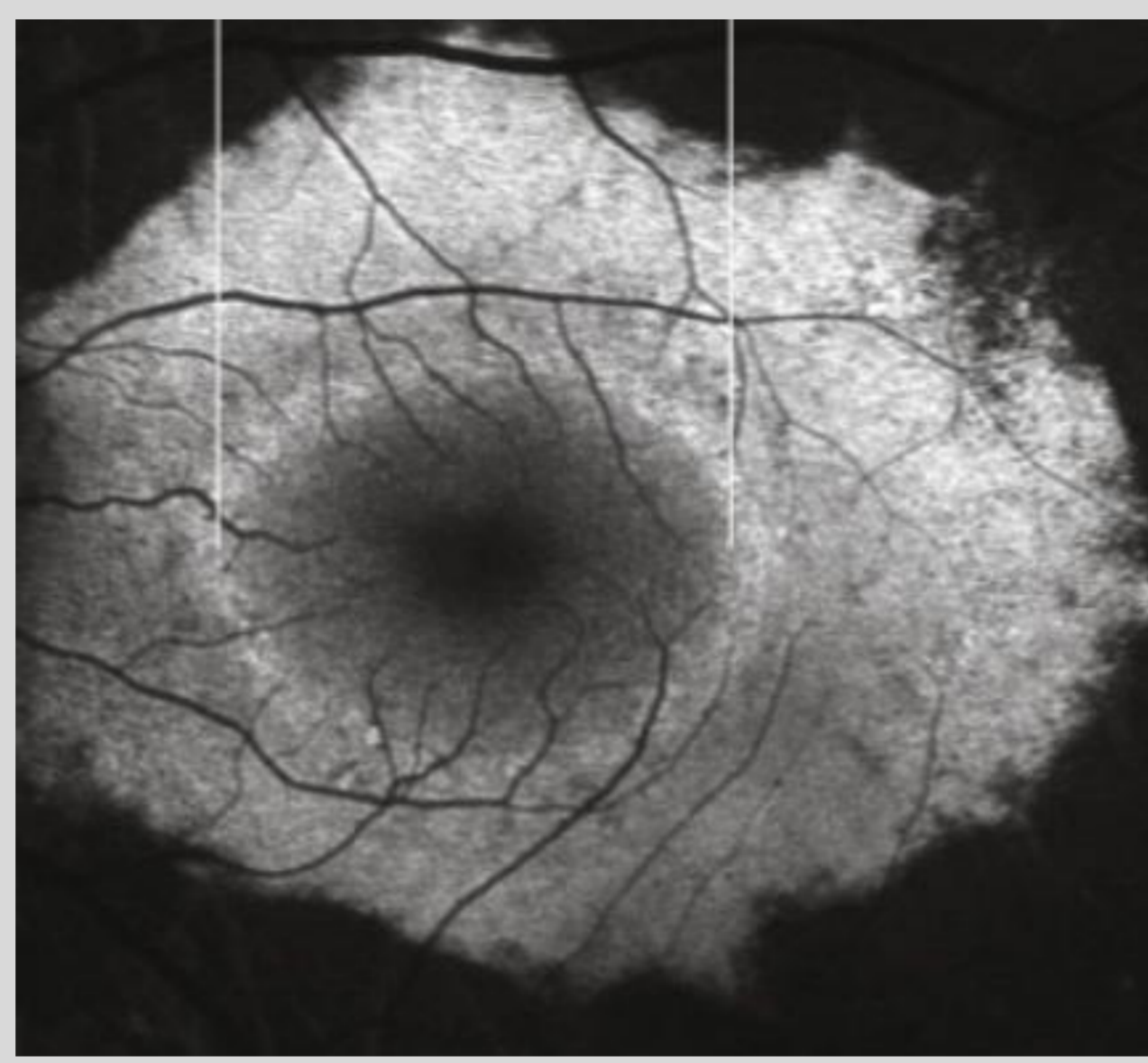
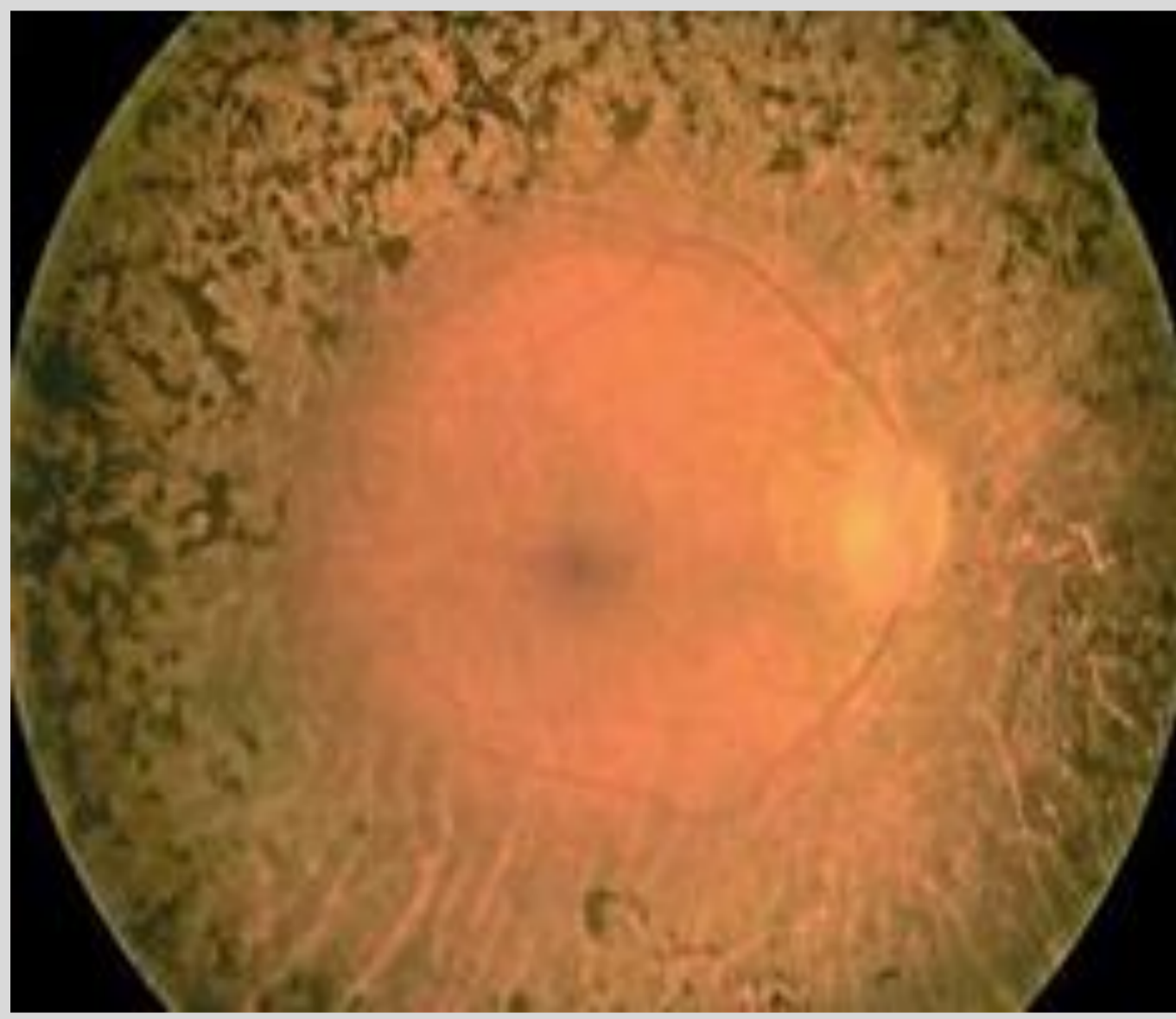


CHU DE REIMS

Centre de Compétence  
MALADIES RARES

# Rétinites pigmentaires

Ces dystrophies rétiniennes sont des maladies dégénératives rares entraînant une héméralopie et une constriction du champ visuel périphérique progressive pouvant être jusqu'à total et cécitant.



## Prise en charge au CHU de Reims

- Rétinites pigmentaires non syndromiques (70%)
- Rétinites pigmentaires syndromiques (30%)
  - Ex : syndrome de Usher

Ensemble faisons entendre la  
voix des patients

**SENSGENE** | FILIÈRE  
Maladies Rares Sensorielles | DE SANTÉ  
MALADIES RARES



COORDONNATEUR  
DU CENTRE DE COMPETENCE

Pr ARNDT Carl

carndt@chu-reims.fr

## COORDONNÉES

MÉDECINS DE L'ÉQUIPE

Pr ARNDT Carl  
carndt@chu-reims.fr

Dr Lefevre Arnaud  
Arnaud.lefevre@chu-reims.fr

RENDEZ-VOUS

03 26 78 77 20