

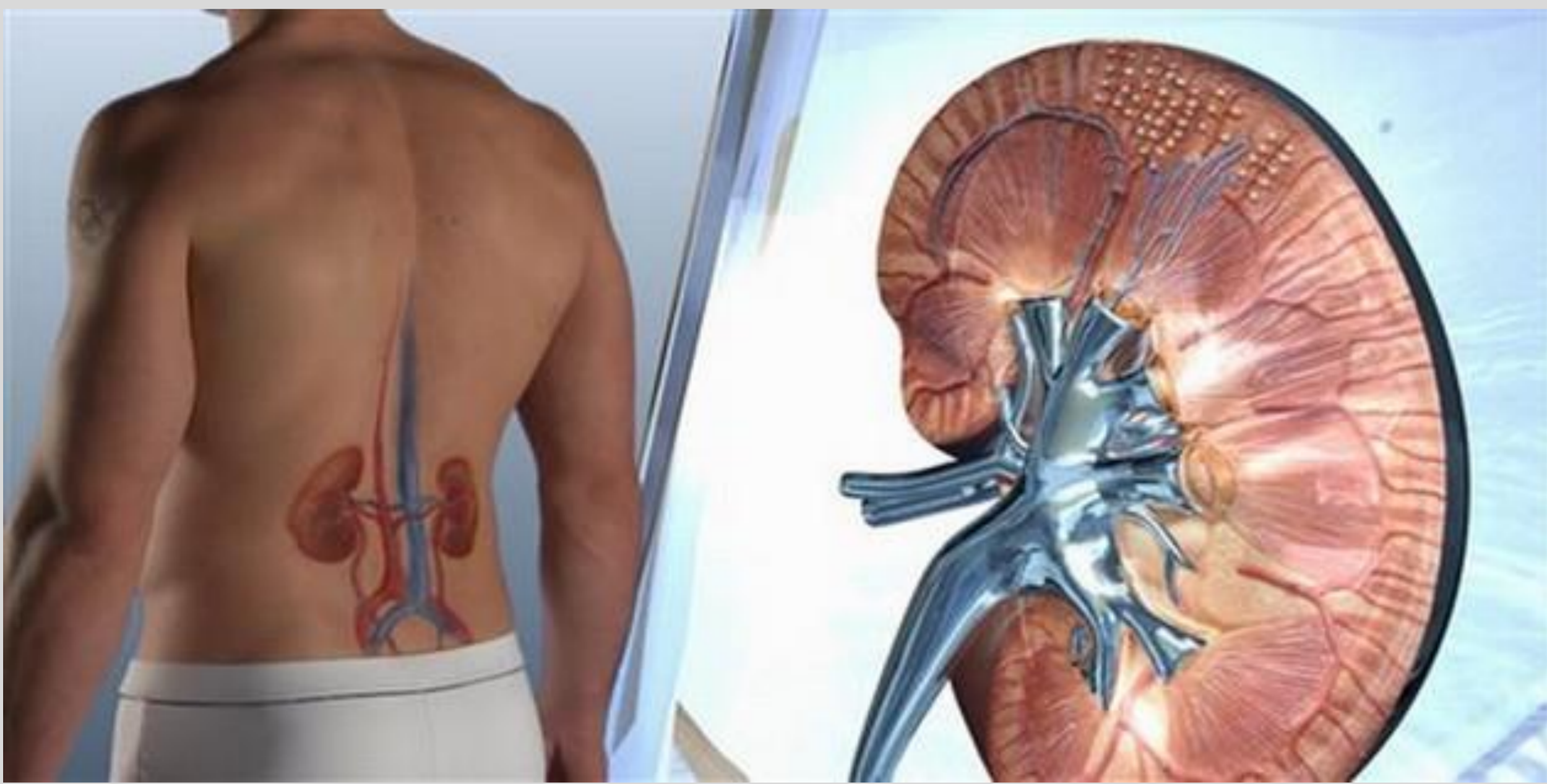


CHU DE REIMS

Centre de Compétence MALADIES RARES

Maladies rénales rares et Syndromes néphrotiques

Ces maladies rénales rares touchent d'abord les reins qui permettent l'élimination des déchets et le maintien de l'équilibre du milieu intérieur de l'organisme et parfois d'autres organes (œil, foie...).



Prise en charge au CHU de Reims

- Glomérulopathies
- Syndrome néphrotique idiopathique
- Dysplasies rénales et maladies kystiques
- Maladies métaboliques avec atteinte rénale
- Tubulopathies héréditaires
- Atteinte vasculaire et HTA d'origine génétique
- Syndrome polymalformatif avec malformation rénale

Ensemble faisons entendre la voix des patients

AIRG France
Association pour l'Information
et la Recherche sur les maladies
Rénales Génétiques

Association
des Malades
d'un Syndrome
Néphrotique
AMSN

Alliance
maladies rares

ASL
Association française du
Syndrome de Lowe

tnair
FÉDÉRATION NATIONALE
D'AIDE AUX
INSUFFISANTS RÉNAUX

COORDONNÉES

COORDONNATEUR DU CENTRE DE COMPÉTENCE

**Professeur Christine
PIETREMENT**

cpietrement@chu-reims.fr

MÉDECINS DE L'ÉQUIPE

Adultes

Pr Philippe RIEU
Dr Vincent VUIBLET
Dr Alain WYNCKEL

Enfants

Pr Christine PIETREMENT
Dr Aurélie PONS

RENDEZ-VOUS PÉDIATRIE

Hôpital Américain
Pédiatrie générale et spécialisée

03 26 78 74 89

RENDEZ-VOUS ADULTES

Hôpital Maison Blanche
Néphrologie

03 26 78 77 17