



CHU DE REIMS

## Centre de Compétence MALADIES RARES

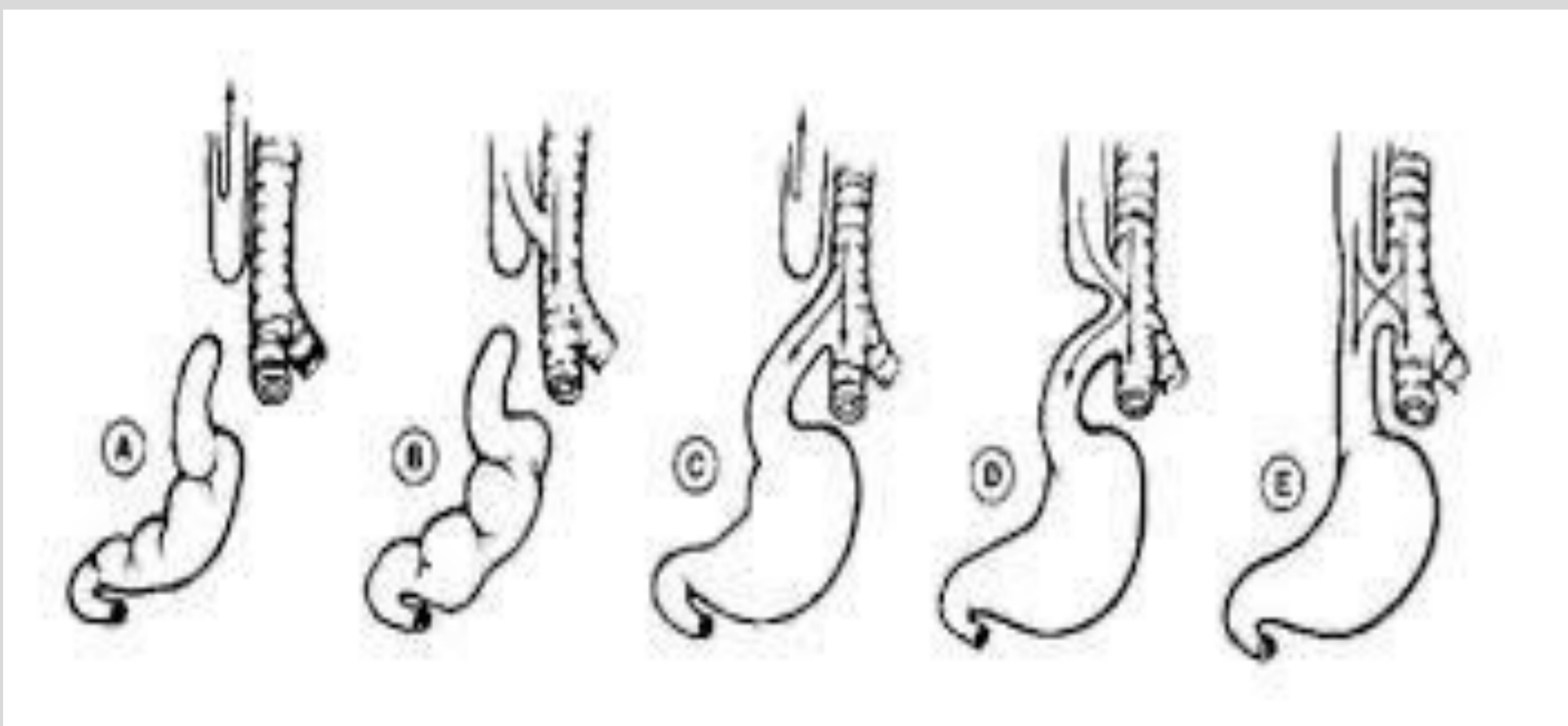
## Filière CRACMO (FIMATHO) Centre des Affections Chroniques et Malformatives de l'Œsophage



FIMATHO  
Filière Santé Maladies Rares

L'atrésie de l'œsophage est une maladie rare qui touche la première partie du tractus oro-digestif et qui comporte l'absence de continuité du canal œsophagien. L'œsophage supérieur, inférieur ou même les deux peuvent également présenter une communication (fistule) avec la trachée, entraînant donc pas seulement l'impossibilité à se nourrir par la bouche, mais aussi un risque d'inhalation du contenu du pharynx dans les voies respiratoires. L'écart entre les deux parties de l'œsophage doit être réparé si possible en reliant canal œsophagien et en fermant la fistule si elle existe. Le diagnostic est soupçonné en époque anténatale, néanmoins il n'est pas rare de découvrir cette malformation à la naissance. Elle peut être accompagnée d'autres malformations (cardiaques et génétiques) et le pronostic dépend de la distance entre les deux moignons et de la possibilité, suite à la chirurgie de rétablir une alimentation orale pour les enfants atteints.

Pour plus de détails : <https://www.fimatho.fr/maladies-rares/oesophagiennes/astresie-de-l-oesophage>



### Prise en charge au CHU de Reims :

- Atrésie de l'Œsophage
- Achalasie ou Mega-œsophage idiopathique
- Œsophagite à éosinophiles

### Ensemble faisons entendre la voix des patients



Association Française  
de l'Atrésie de l'Œsophage



Centre de référence des affections chroniques  
et malformatives de l'œsophage

## COORDONNÉES

COORDONNATEUR  
DU CENTRE DE COMPÉTENCE

ÉQUIPE MÉDICALE

RENDEZ-VOUS  
Hopital Americain (American  
Memorial Hospital) Chirurgie  
Pédiatrique, 2<sup>ème</sup> étage

Professeur Marie-Laurence  
POLI-MEROL

Service de Chirurgie Pédiatrique Viscérale  
et Urologique

Sec.: [mhmazy@chu-reims.fr](mailto:mhmazy@chu-reims.fr)  
[mlpolime@chu-reims.fr](mailto:mlpolime@chu-reims.fr)

Dr Nadia Boudaoud  
Dr Francesco Laconi  
Dr Antoine Line  
Dr Charlène Messelod  
Dr Ongoly Okiemy

03 26 78 32 94

