



CHU DE REIMS

est

Centre de Référence

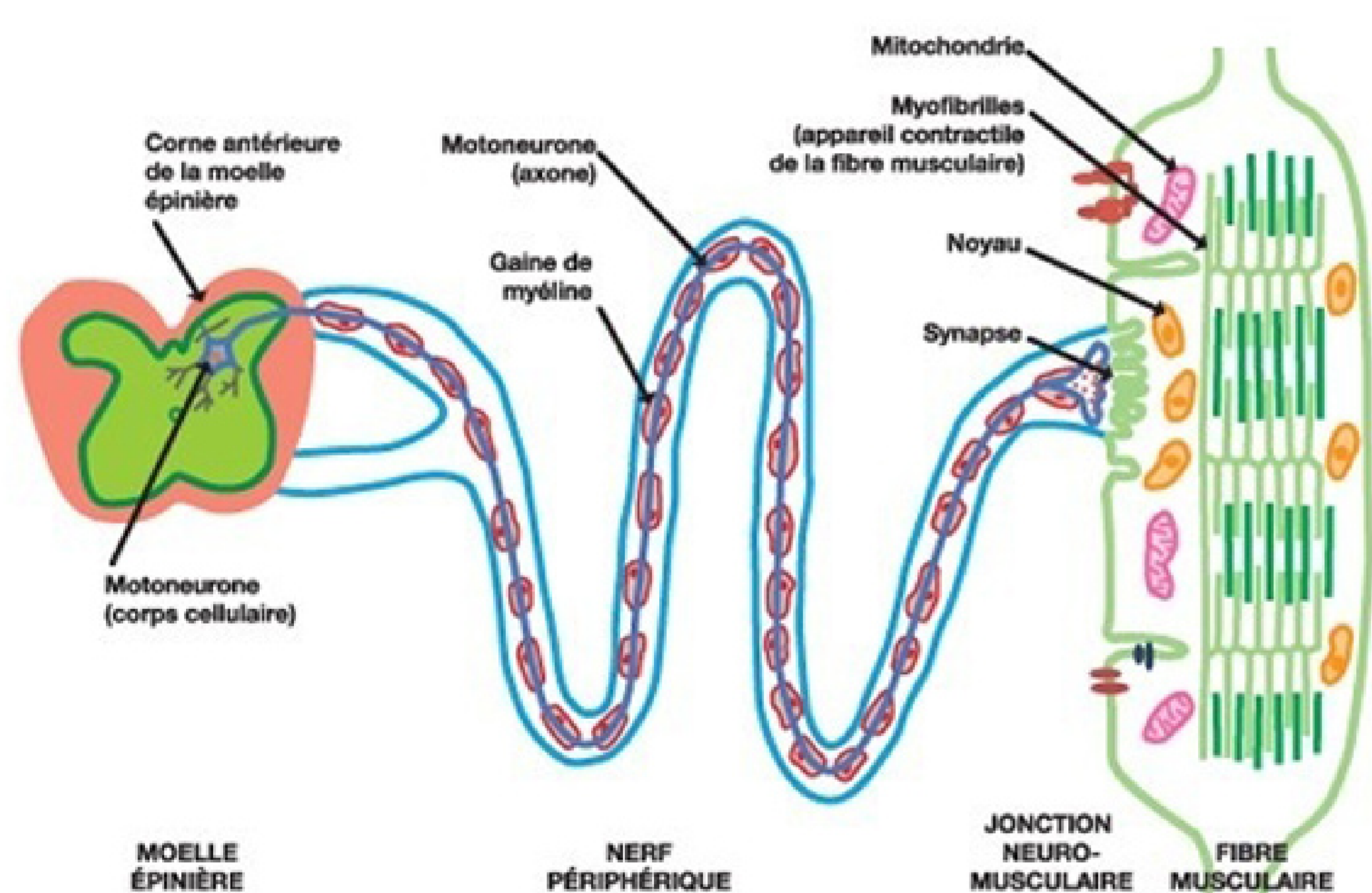
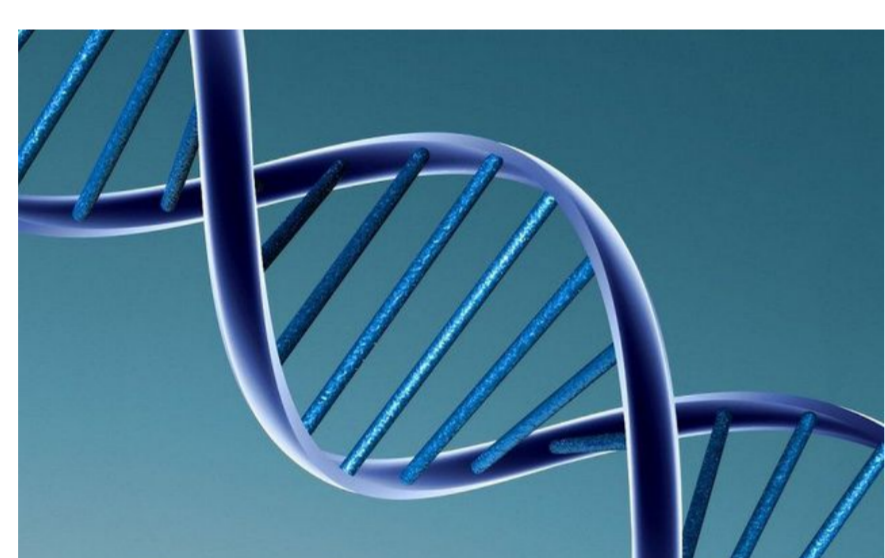
MALADIES RARES

Maladies NeuroMusculaires

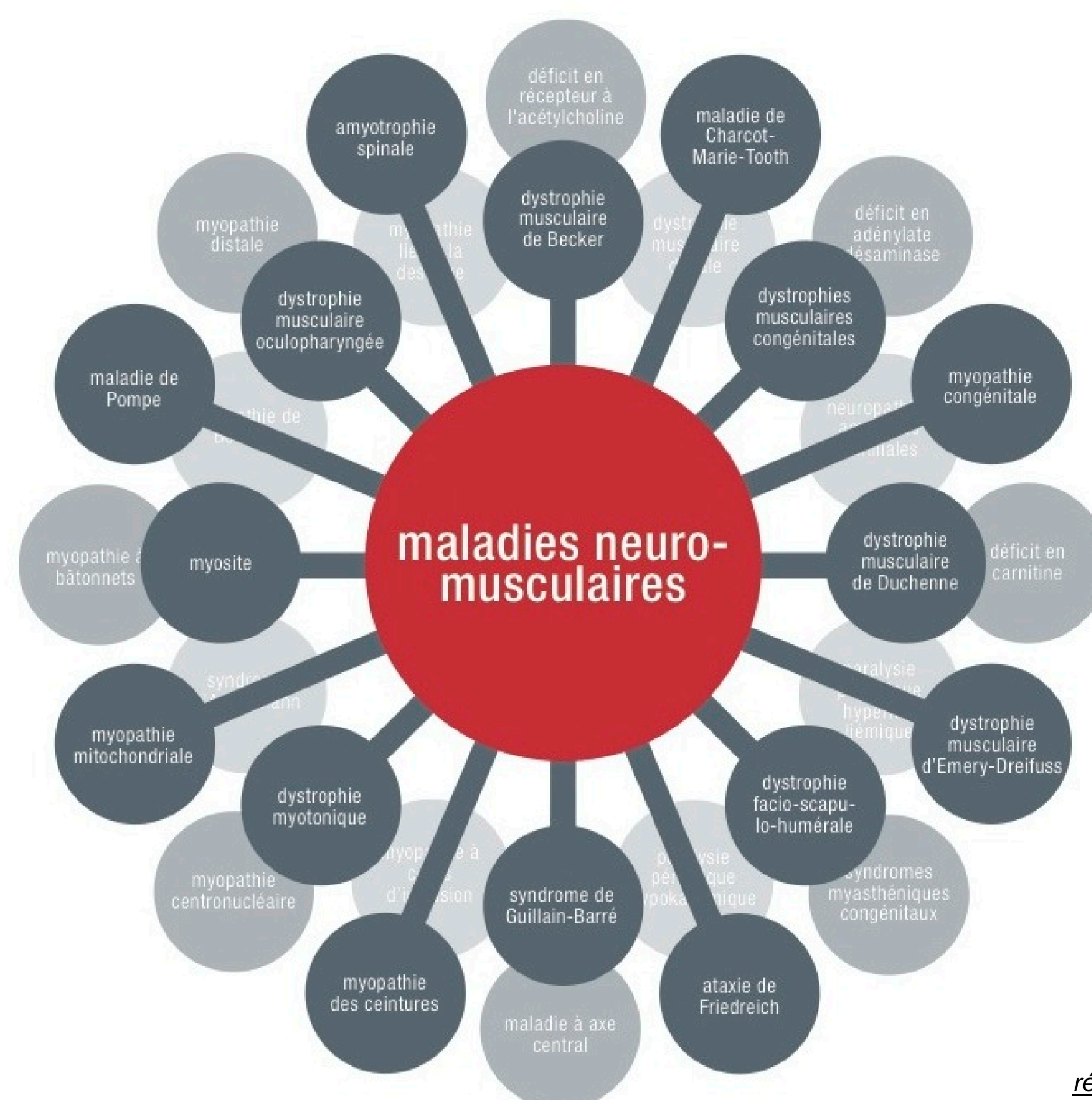
CERNEST

CENTRE DE RÉFÉRENCE DES MALADIES NEUROMUSCULAIRES REIMS, NANCY, STRASBOURG

Ces maladies rares touchent enfants ou adultes. Elles sont d'origine génétique et se manifestent principalement par des difficultés motrices qui s'aggravent, mais peuvent aussi retentir sur tous les organes (cœur, poumons, déglutition...). Elles nécessitent une prise en charge régulière, pluridisciplinaire et coordonnée.



Prise en charge au CHU de Reims



réf: www.muscle.ca

Site internet: www.orphanet.net

Ensemble faisons entendre la voix des patients



COORDONNATEURS DU CENTRE DE RÉFÉRENCE

ADULTES :
Professeur F BOYER
Docteur V BOMBART CAMUS
Service MPR
Hôpital Sébastopol

ENFANTS :
Docteur P SABOURAUD
Service Pédiatrie A
Hôpital Américain

EQUIPE PLURIDISCIPLINAIRE

Anesthésistes/Réanimateurs
Cardiologues
Chirurgiens orthopédistes
Endocrinologues
Génétiennes
Médecins MPR
Neurologues
Ophtalmologistes
ORL
Pneumologues

Assistants sociaux
Diététiciennes
Ergothérapeutes
Infirmières
Kinésithérapeutes
Orthophonistes
Psychologues
Secrétaires

CONTACTS

ADULTES
03.26.78.89.60

ENFANTS
03.26.78.33.82