

▶ LES ATELIERS ÉDUCATIFS

Plusieurs ateliers vous sont proposés :

- ▶ L'insuffisance cardiaque
- ▶ La maladie coronarienne et ses facteurs de risque
- ▶ L'auto-surveillance et les signes d'alerte
- ▶ Les traitements
- ▶ L'activité physique adaptée (APA)
- ▶ Éducation à la diététique
- ▶ Yoga Thérapie
- ▶ La gestion du stress
- ▶ L'aide au sevrage tabagique



▶ COMMENT NOUS CONTACTER ?

N'hésitez pas à nous contacter :

Secrétariat

du lundi au vendredi de 9 h à 17 h

Tel : **03 26 78 44 33**

Fax : 03 10 73 62 75

Mail : etp-cardio@chu-reims.fr

CHU DE REIMS
Service de Réadaptation Cardiaque
Avenue du Général Koenig
51092 Reims Cedex



CHU DE REIMS - 200972 RV - 02/2023



CHU DE REIMS

PÔLE TCV
SERVICE DE RÉADAPTATION CARDIAQUE

MON CŒUR, MA VIE



▶ Programme d'éducation thérapeutique pour les patients atteints de pathologies cardiaques.

Établissement de proximité,
soins d'excellence

Suivez l'actualité du CHU sur     

 www.chu-reims.fr

▶ DEVENIR ACTEUR DE SA MALADIE



C'est comprendre sa maladie pour mieux vivre au quotidien :

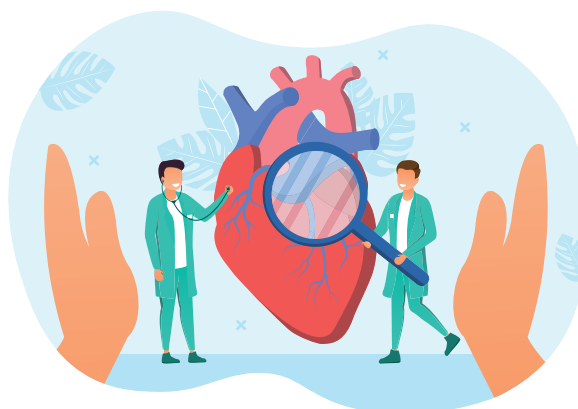
- ▶ **MA MALADIE :**
Je la connais vraiment ?
- ▶ **MON TRAITEMENT :**
Je le connais et je sais ce que je dois surveiller ?
- ▶ **MON ALIMENTATION :**
Je sais l'adapter ?
- ▶ **AU TRAVAIL ET AU QUOTIDIEN :**
Je dois en parler ?
- ▶ **LES SIGNES D'ALERTE :**
Je sais réagir ?

▶ L'ÉDUCATION THÉRAPEUTIQUE DU PATIENT

L'éducation thérapeutique du patient vise à aider les patients à acquérir ou maintenir les compétences dont ils ont besoin pour **gérer au mieux leur vie avec une maladie chronique** (1)

- ▶ Elle fait partie intégrante de la prise en charge du patient.
- ▶ Elle a pour but **d'aider les patients et leurs familles** à comprendre leur maladie et leur traitement.
- ▶ Elle permet de **collaborer** ensemble.
- ▶ Elle aide à **maintenir** et **améliorer la qualité de vie des patients.**

(1) Organisation Mondiale de la Santé



▶ DES SÉANCES D'ÉDUCATION THÉRAPEUTIQUE POUR VOUS

Dans le cadre de votre suivi de votre pathologie cardiaque, nous vous proposons un **accompagnement personnalisé** avec des séances de réadaptation cardiaque et d'éducation thérapeutique individuelles et/ou en groupe.

- ▶ **Vous pourrez rencontrer différents intervenants :** médecins, yoga thérapeute, infirmières, enseignants en activité physique adaptée, diététicienne, tabacologues, secrétaires.
- ▶ **Différents ateliers thérapeutiques** adaptés à vos besoins.

