



Mes reins, où j'en suis, où je vais ?

► Notre équipe d'ETP

- > L'équipe est composée de :
- > Médecins
- > Infirmiers
- > Infirmiers en pratique avancée
- > Diététiciens
- > Patients partenaires
- > Psychologue
- > Assistante sociale

Ils mettront tout en œuvre pour vous écouter et répondre aux questions que vous et votre entourage vous posez au sujet de votre maladie.



Pour nous contacter

► Renseignements – accessibilité

> SERVICE DE NÉPHROLOGIE

CHU de Reims
Hôpital Maison Blanche
45, Rue Cognacq-Jay - 51 092 Reims Cedex

Secrétariat de consultation

Tél : **03 26 78 77 17**
(choix 1 sur le serveur vocal)

Adresse mail :
secretariat.consultationnephrologie@chu-reims.fr

Infirmière d'ETP

Adresse mail :
idetelesuivi-etp@chu-reims.fr



> Association partenaires FRANCE REIN

M. Dominique THOMAS
Président

Tél : **06 16 08 56 60**

Mail : **dominique_thomas1@bbox.fr**

Mme Angélique DESIREE
Vice Présidente

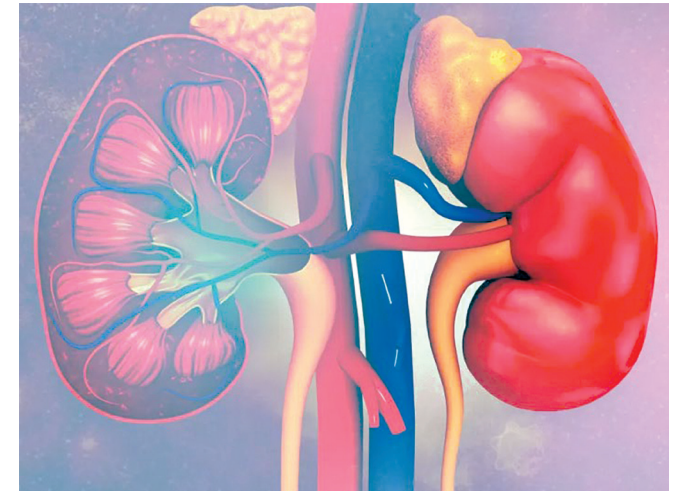
Tél : **06 27 82 45 49**

Mail : **angel.desiree.etp@outlook.fr**



CHU DE REIMS

MES REINS, OÙ J'EN SUIS, OÙ JE VAIS ?



PROGRAMME D'ÉDUCATION THÉRAPEUTIQUE MALADIE RÉNALE CHRONIQUE

PÔLE DUNE
SERVICE DE NÉPHROLOGIE

► L'éducation thérapeutique du patient (ETP) :

L'ETP s'adresse à toute personne, et son entourage, ayant une maladie chronique.

Intégrée au suivi médical, l'ETP permet notamment de :

- > Mieux connaître sa maladie pour mieux la gérer et mieux la surveiller
- > Mieux comprendre son bilan biologique
- > Mieux comprendre les différents traitements proposés

Elle permet aussi de :

- > Parler de sa maladie et de son vécu au quotidien
- > Résoudre des problèmes pratiques comme : adapter son activité et son alimentation
- > Retarder mais aussi préparer au traitement de suppléance.

Dans le cadre d'un bilan pré-transplantation, ces séances permettront :

- > De comprendre et d'organiser son bilan pré-transplantation
- > Préparer son appel en greffe.

L'objectif final est de ralentir la progression de sa maladie et de prévenir ses complications.

► Votre parcours éducatif

Vous souhaitez ou acceptez de participer au programme d'ETP « Mes reins, où j'en suis, où je vais ». Le parcours qui vous sera proposé est le suivant :

Consultation initiale par une Infirmière formée à l'éducation thérapeutique

Cet échange permettra d'établir avec vous un parcours personnalisé, adapté à vos besoins et à vos demandes.

Vous pourrez participer à des ateliers collectifs ou individuels selon les thématiques ci-dessous et être orienté vers d'autres professionnels de santé en fonction de vos besoins.

L'insuffisance rénale chronique, si on en parlait

Traitement de suppléance, quel sera mon choix ?

Les examens biologiques

Les protéines à adapter au quotidien

Tout savoir sur le sel

Mon projet de greffe rénale

Synthèse en fin de parcours :

Cet échange a pour but de vous aider à porter un regard sur vos ressources et votre appropriation de la maladie.