

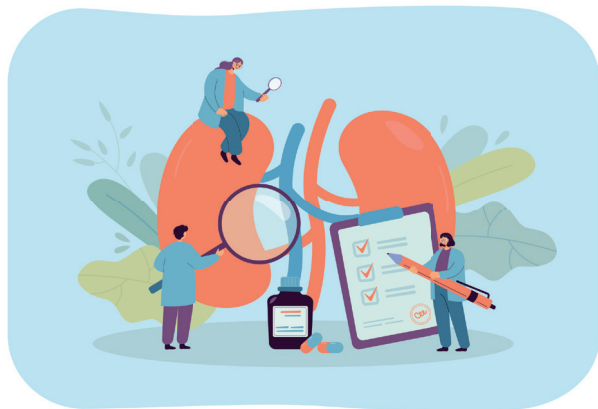


VIVRE AVEC MA DIALYSE

► Les ateliers

Selon vos besoins plusieurs ateliers vous seront proposés :

- > Le poids sec, une histoire d'eau et de sel,
- > L'urgence en dialyse, ce qui ne doit pas attendre la prochaine séance,
- > Le potassium, attention à mon cœur.



COMMENT NOUS CONTACTER ?

N'hésitez pas

► Adresse

Unité d'hémodialyse Service de Néphrologie

Hôpital Maison Blanche
Avenue du Général Koenig
51092 Reims Cedex

► Secrétariat

03 26 78 76 36



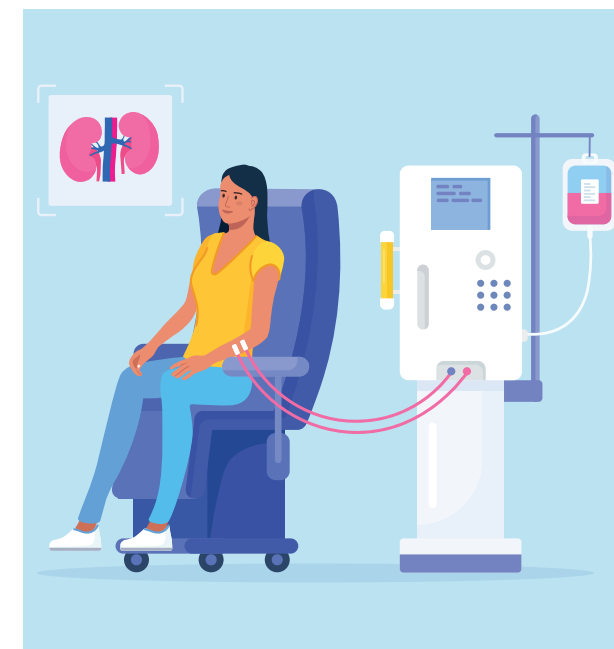
CHU DE REIMS - 2011.04.A - 04/2023



CHU DE REIMS

VIVRE AVEC MA DIALYSE

**Programme d'éducation thérapeutique
destiné à toutes les personnes
hémodialysées au CHU de Reims**



**SERVICE DE NÉPHROLOGIE
HÉMODIALYSE**

www.chu-reims.fr



► Devenir acteur de sa maladie

C'est comprendre son insuffisance rénale chronique, le rôle des reins,

C'est connaître la technique d'hémodialyse,

C'est prendre soin de son abord vasculaire,

C'est adapter son alimentation et son hydratation à ses besoins,

C'est gérer son traitement médicamenteux,

C'est protéger son cœur, ses os et ses artères,

C'est connaître ses ressources et les ressources du système de soins,

C'est prendre soin de soi et de sa famille,

C'est mieux vivre son quotidien.

► L'éducation thérapeutique du patient

La définition :

« L'éducation thérapeutique du patient est un ensemble d'actions personnalisées proposées par des professionnels formés (écoute bienveillante, apprentissages...). Elles sont destinées à vous aider dans la gestion de vos problèmes de santé et à renforcer votre qualité de vie au quotidien »



Une équipe pluridisciplinaire est là pour vous accueillir composée de médecins, IPA (Infirmière de Pratique Avancée), infirmières, diététiciens, assistante sociale, psychologue;

► Des séances d'éducation thérapeutique pour vous

Dans le prolongement de vos dix premières séances en hémodialyse, nous vous proposons un programme personnalisé avec des séances d'éducation thérapeutique individuelles et/ou en groupe.

Les thématiques des séances que nous vous proposons seront adaptées à vos besoins.

Lors de ces séances, vous pourrez rencontrer différents intervenants : médecins, infirmières, diététiciens, assistante sociale...

Chaque atelier collectif, d'une durée de 30 minutes, est réalisé au cours d'une séance d'hémodialyse.

