

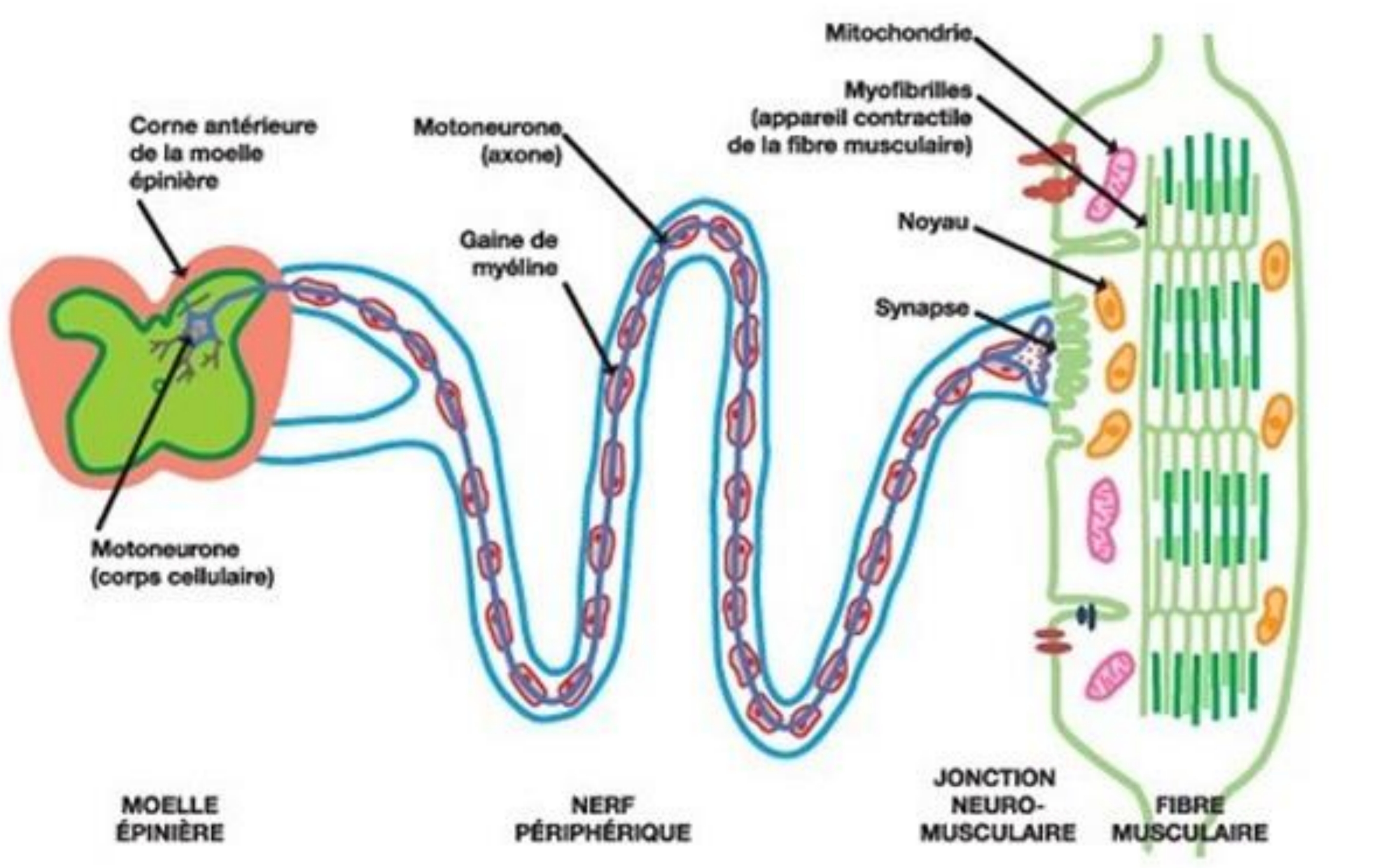


CHU DE REIMS

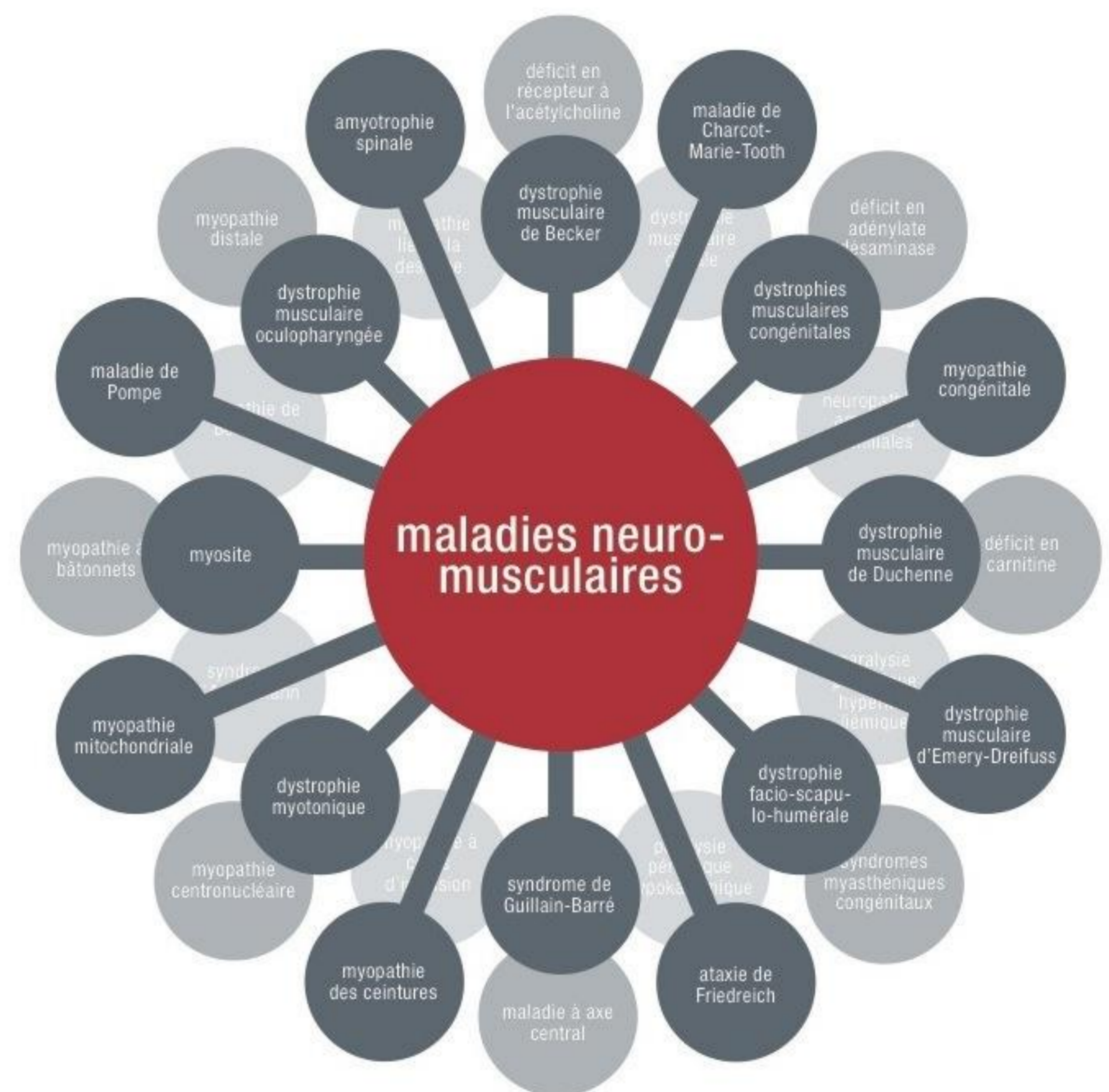
Centre de Référence MALADIES RARES

Maladies Neuromusculaires

Ces maladies rares touchent enfants ou adultes. Elles sont d'origine génétique et se manifestent principalement par des difficultés motrices qui s'aggravent, mais peuvent aussi retentir sur tous les organes (cœur, poumons, déglutition...). Elles nécessitent une prise en charge régulière, pluridisciplinaire et coordonnée.



Prise en charge au CHU de Reims



Site internet: www.orphanet.net

Ensemble faisons entendre la
voix des patients



CERNEST
CENTRE DE RÉFÉRENCE DES
MALADIES NEUROMUSCULAIRES
REIMS, NANCY, STRASBOURG



COORDONNÉES

COORDONNATEUR
DU CENTRE DE RÉFÉRENCE

**ADULTES – Hôpital
Sébastopol, Service MPR**
Professeur F BOYER
Docteur V BOMBART CAMUS

**ENFANTS – Hôpital Américain,
Pédiatrie A**
Docteur P SABOURAUD

ÉQUIPE PLURIDISCIPLINAIRE

Anesthésistes/Réanimateurs
Cardiologues
Chirurgiens orthopédistes
Endocrinologues
Génétiennes
Médecins MPR
Neurologues
Ophtalmologistes
ORL

Pneumologues
Assistants sociaux
Diététiciennes
Ergothérapeutes
Infirmières
Kinésithérapeutes
Orthophonistes
Psychologues
Secrétaires

RENDEZ-VOUS

ADULTES
03.26.78.89.60

ENFANTS
03.26.78.33.82